

**Da Modello
Contabile
a
E. V. A.
Economic
Value
Added**



XXX srl	2006		2007		2008		2009		2010	
Fatturato	€ 1.025.000		€ 1.508.000		€ 2.006.500		€ 2.520.000		€ 3.000.000	
Variazione delle Rimanenze	€ 0		€ 0		€ 0		€ 0		€ 0	
Altri Ricavi e Proventi	€ 0		€ 0		€ 0		€ 0		€ 0	
VALORE DELLA PRODUZIONE (Revenues)	€ 1.025.000		€ 1.508.000		€ 2.006.500		€ 2.520.000		€ 3.000.000	
Acquisto MP+Lavorazioni	€ 420.250	41%	€ 618.280	41%	€ 802.600	40%	€ 1.007.046	40%	€ 1.170.000	39%
Acquisizione Servizi	€ 35.619	3%	€ 52.403	3%	€ 69.726	3%	€ 87.570	3%	€ 104.250	3%
TOTALE COSTI VARIABILI	€ 455.869	44%	€ 670.683	44%	€ 872.326	43%	€ 1.094.616	43%	€ 1.274.250	42%
MARGINE DI CONTRIBUZIONE (ContributionMargin)	€ 569.131	56%	€ 837.317	56%	€ 1.134.174	57%	€ 1.425.384	57%	€ 1.725.750	58%
Fitti/Canoni Leasing/Consulenze	€ 95.150	9%	€ 98.360	7%	€ 104.410	5%	€ 105.620	4%	€ 111.230	4%
Personale (Soci + Dip)	€ 431.800	42%	€ 572.460	38%	€ 705.840	35%	€ 846.060	34%	€ 1.037.520	35%
TOTALE COSTI FISSI	€ 526.950		€ 670.820		€ 810.250		€ 951.680		€ 1.148.750	
MARGINE OPERATIVO LORDO (MOL - EBITDA)	€ 42.181	4%	€ 166.497	11%	€ 323.924	16%	€ 473.704	19%	€ 577.000	19%
Ammortamenti	€ 11.000	1%	€ 11.000	1%	€ 11.000	1%	€ 11.000	0%	€ 11.000	0%
Altri oneri di gestione	€ 35.000	3%	€ 15.000	1%	€ 5.000	0%	€ 5.000	0%	€ 5.000	0%
TOTALE AMMORTAMENTI+ACC.	€ 46.000	4%	€ 26.000	2%	€ 16.000	1%	€ 16.000	1%	€ 16.000	1%
REDDITO OPERATIVO (EBIT)	-€ 3.819	0%	€ 140.497	9%	€ 307.924	15%	€ 457.704	18%	€ 561.000	19%
Proventi Finanziari	€ 0		€ 4.157		€ 3.846		€ 7.916		€ 11.060	
Oneri Finanziari	-€ 14.400		€ 0		€ 0		€ 0		€ 0	
Proventi Straordinari	€ 0		€ 0		€ 0		€ 0		€ 0	
Oneri Straordinari	€ 0		€ 0		€ 0		€ 0		€ 0	
SALDO FINANZIARIO	-€ 14.400	-1%	€ 4.157	0%	€ 3.846	0%	€ 7.916	0%	€ 11.060	
UTILE LORDO	-€ 18.219	-2%	€ 144.654	10%	€ 311.770	16%	€ 465.620	18%	€ 572.060	19%
%Irap	€ 0		€ 30.301		€ 43.085		€ 55.410		€ 67.937	
%Irapg	€ 0		€ 47.736		€ 102.884		€ 153.655		€ 188.780	
TOTALE IMPOSTE	€ 0	0%	€ 78.036	5%	€ 145.969	7%	€ 209.065	8%	€ 256.717	9%
UTILE NETTO	-€ 18.219	-2%	€ 66.617	4%	€ 165.801	8%	€ 256.556	10%	€ 315.343	11%



La Remunerazione degli investitori ?



XXX srl	2006		2007		2008		2009		2010	
Fatturato	€ 1.025.000		€ 1.508.000		€ 2.006.500		€ 2.520.000		€ 3.000.000	
Variazione delle Rimanenze	€ 0		€ 0		€ 0		€ 0		€ 0	
Altri Ricavi e Proventi	€ 0		€ 0		€ 0		€ 0		€ 0	
VALORE DELLA PRODUZIONE (Revenues)	€ 1.025.000		€ 1.508.000		€ 2.006.500		€ 2.520.000		€ 3.000.000	
Acquisto MP+Lavorazioni	€ 420.250	41%	€ 618.280	41%	€ 802.600	40%	€ 1.007.046	40%	€ 1.170.000	39%
Acquisizione Servizi	€ 35.619	3%	€ 52.403	3%	€ 69.726	3%	€ 87.570	3%	€ 104.250	3%
TOTALE COSTI VARIABILI	€ 455.869	44%	€ 670.683	44%	€ 872.326	43%	€ 1.094.616	43%	€ 1.274.250	42%
MARGINE DI CONTRIBUZIONE (ContributionMargin)	€ 569.131	56%	€ 837.317	56%	€ 1.134.174	57%	€ 1.425.384	57%	€ 1.725.750	58%
Fitti/Canoni Leasing/Consulenze	€ 95.150	9%	€ 98.360	7%	€ 104.410	5%	€ 105.620	4%	€ 111.230	4%
Personale (Soci + Dip)	€ 431.800	42%	€ 572.460	38%	€ 705.840	35%	€ 846.060	34%	€ 1.037.520	35%
TOTALE COSTI FISSI	€ 526.950		€ 670.820		€ 810.250		€ 951.680		€ 1.148.750	
MARGINE OPERATIVO LORDO (MOL - EBITDA)	€ 42.181	4%	€ 166.497	11%	€ 323.924	16%	€ 473.704	19%	€ 577.000	19%
Ammortamenti	€ 11.000	1%	€ 11.000	1%	€ 11.000	1%	€ 11.000	0%	€ 11.000	0%
Altri oneri di gestione	€ 35.000	3%	€ 15.000	1%	€ 5.000	0%	€ 5.000	0%	€ 5.000	0%
TOTALE AMMORTAMENTI+ACC.	€ 46.000	4%	€ 26.000	2%	€ 16.000	1%	€ 16.000	1%	€ 16.000	1%
REDDITO OPERATIVO (EBIT)	-€ 3.819	0%	€ 140.497	9%	€ 307.924	15%	€ 457.704	18%	€ 561.000	19%
Proventi Finanziari	€ 0		€ 4.157		€ 3.846		€ 7.916		€ 11.060	
Oneri Finanziari	-€ 14.400		€ 0		€ 0		€ 0		€ 0	
Proventi Straordinari	€ 0		€ 0		€ 0		€ 0		€ 0	
Oneri Straordinari	€ 0		€ 0		€ 0		€ 0		€ 0	
SALDO FINANZIARIO	-€ 14.400	-1%	€ 4.157	0%	€ 3.846	0%	€ 7.916	0%	€ 11.060	
UTILE LORDO	-€ 18.219	-2%	€ 144.654	10%	€ 311.770	16%	€ 465.620	18%	€ 572.060	19%
%Irap	€ 0		€ 30.301		€ 43.085		€ 55.410		€ 67.937	
%Irepeg	€ 0		€ 47.736		€ 102.884		€ 153.655		€ 188.780	
TOTALE IMPOSTE	€ 0	0%	€ 78.036	5%	€ 145.969	7%	€ 209.065	8%	€ 256.717	9%
UTILE NETTO	-€ 18.219	-2%	€ 66.617	4%	€ 165.801	8%	€ 256.556	10%	€ 315.343	11%
REMUNER.ATTESA (Patri.Invest.*TaxInteresse)	€ 0		€ 0		€ 0		€ 0		€ 0	
EVA (Economic Value Added)	-€ 18.219	-2%	€ 66.617	4%	€ 165.801	8%	€ 256.556	10%	€ 315.343	11%



E.V.A. rappresenta la

CREAZIONE (positivo)

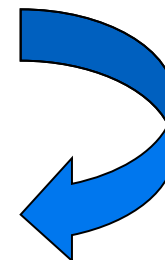
o

DISTRUZIONE (negativo)

del **VALORE** dell' Azienda



Il Patrimonio Investito, in prima ipotesi = Valore dell' Azienda



XXX srl		2006	2007	2008
Fatturato		€ 1.025.000	€ 1.508.000	€ 2.006.500
Costi		€ 982.819	€ 1.341.503	€ 1.682.576
Margine Operativo Lordo		4%	11%	16%
Media Fatturato	€ 1.513.167			
Media Margine	10%			
Fattore di Valutazione	3			
Avviamento	€ 473.620			

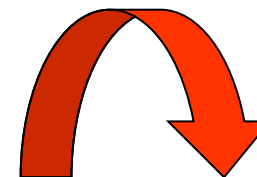
Remunerazione Patrimonio Investito	2006	2007	2008	2009	2010
Costo = $R_f + b \cdot \text{MRP}$					
Rf = Risk Free (BTP decennali)	4,0 %	4,0 %	4,0 %	4,0 %	4,0
MRP = Market Risk (tabelle Banca Italia)	6,0 %	6,0 %	6,0 %	6,0 %	6,0
B=Indice di Rischiosità (Società di Rating)	1,5 %	1,5 %	1,5 %	1,5 %	1,5
Patrimonio Investito (es. ValoreAzienda)	€ 575.723	€ 514.802	€ 473.620	€ 924.937	€ 1.359.157
Costo Capitale Investito (%)	15,4	15,4	15,4	15,4	15,4
PATRIMONIO INVESTITO * REMUNERAZIONE	€ 88.607	€ 79.231	€ 72.893	€ 142.354	€ 209.183



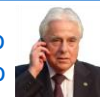
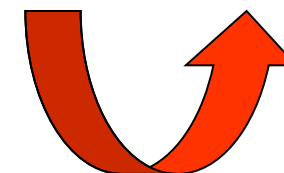
XXX srl	2006		2007		2008		2009		2010	
FATTURATO	€ 1.025.000		€ 1.508.000		€ 2.006.500		€ 2.520.000		€ 3.000.000	
COSTI VARIABILI	€ 455.869	44%	€ 670.683	44%	€ 872.326	43%	€ 1.094.616	43%	€ 1.274.250	42%
COSTI FISSI	€ 526.950	51%	€ 670.820	44%	€ 810.250	40%	€ 951.680	38%	€ 1.148.750	38%
AMMORTAMENTI	€ 46.000	4%	€ 26.000	2%	€ 16.000	1%	€ 16.000	1%	€ 16.000	1%
IMPOSTE	€ 0	0%	€ 78.036	5%	€ 145.969	7%	€ 209.065	8%	€ 256.717	9%
NOPAT (Net Operating Profit After Tax)	-€ 3.819	0%	€ 62.461	4%	€ 161.955	8%	€ 248.639	10%	€ 304.283	10%
ONERI FINANZIARI	-€ 14.400	-1%	€ 4.157	0%	€ 3.846	0%	€ 7.916	0%	€ 11.060	0%
PATRIM.INVESTITO * Remuner.Attesa	-€ 88.607	-9%	-€ 79.231	-5%	-€ 72.893	-4%	-€ 142.354	-6%	-€ 209.183	-7%
WACC (Weighted Average Capital Cost)	-€ 103.007	-10%	-€ 75.074	-5%	-€ 69.047	-3%	-€ 134.437	-5%	-€ 198.123	-7%
E.V.A.	-€ 106.826	-10%	-€ 12.614	-1%	€ 92.908	5%	€ 114.202	5%	€ 106.160	4%



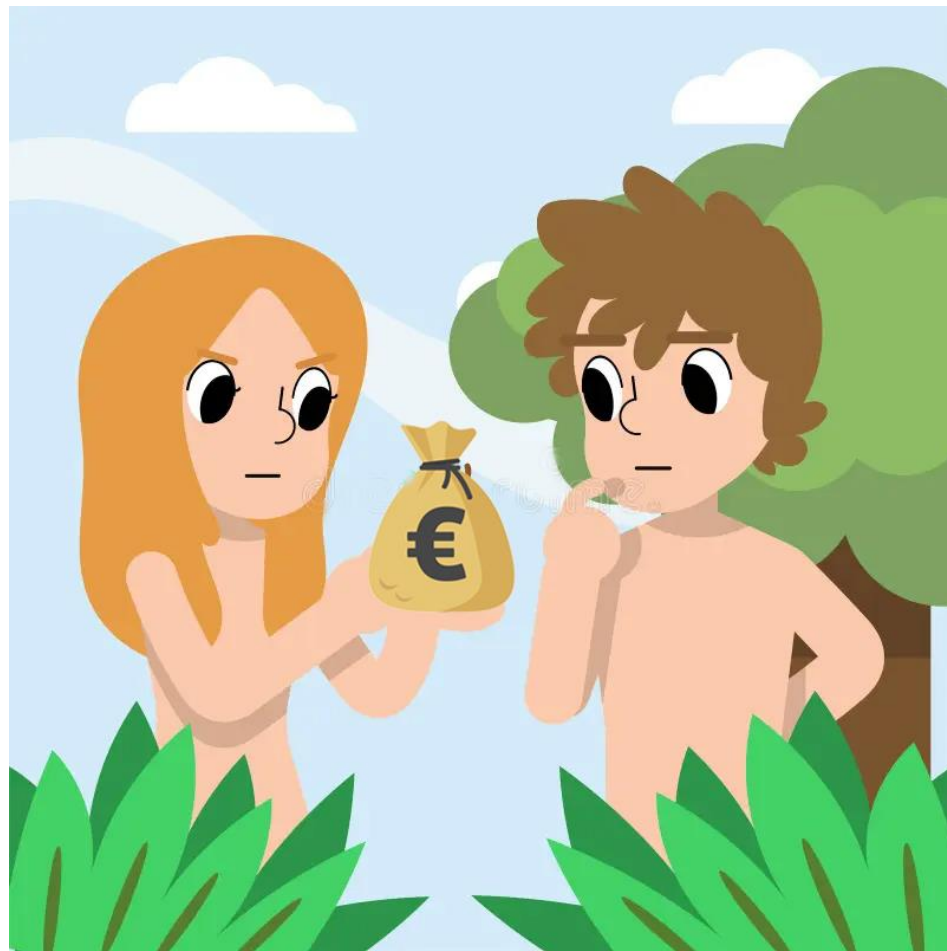
XXX srl	2006		2007		2008		2009		2010	
Fatturato	€ 1.025.000		€ 1.508.000		€ 2.006.500		€ 2.520.000		€ 3.000.000	
Variazione delle Rimanenze	€ 0		€ 0		€ 0		€ 0		€ 0	
Altri Ricavi e Proventi	€ 0		€ 0		€ 0		€ 0		€ 0	
VALORE DELLA PRODUZIONE (Revenues)	€ 1.025.000		€ 1.508.000		€ 2.006.500		€ 2.520.000		€ 3.000.000	
Acquisto MP+Lavorazioni	€ 420.250	41%	€ 618.280	41%	€ 802.600	40%	€ 1.007.046	40%	€ 1.170.000	39%
Acquisizione Servizi	€ 35.619	3%	€ 52.403	3%	€ 69.726	3%	€ 87.570	3%	€ 104.250	3%
TOTALE COSTI VARIABILI	€ 455.869	44%	€ 670.683	44%	€ 872.326	43%	€ 1.094.616	43%	€ 1.274.250	42%
MARGINE DI CONTRIBUZIONE (ContributionMargin)	€ 569.131	56%	€ 837.317	56%	€ 1.134.174	57%	€ 1.425.384	57%	€ 1.725.750	58%
Fitti/Canoni Leasing/Consulenze	€ 95.150	9%	€ 98.360	7%	€ 104.410	5%	€ 105.620	4%	€ 111.230	4%
Personale (Soci + Dip)	€ 431.800	42%	€ 572.460	38%	€ 705.840	35%	€ 846.060	34%	€ 1.037.520	35%
TOTALE COSTI FISSI	€ 526.950		€ 670.820		€ 810.250		€ 951.680		€ 1.148.750	
MARGINE OPERATIVO LORDO (MOL - EBITDA)	€ 42.181	4%	€ 166.497	11%	€ 323.924	16%	€ 473.704	19%	€ 577.000	19%
Ammortamenti	€ 11.000	1%	€ 11.000	1%	€ 11.000	1%	€ 11.000	0%	€ 11.000	0%
Altri oneri di gestione	€ 35.000	3%	€ 15.000	1%	€ 5.000	0%	€ 5.000	0%	€ 5.000	0%
TOTALE AMMORTAMENTI+ACC.	€ 46.000	4%	€ 26.000	2%	€ 16.000	1%	€ 16.000	1%	€ 16.000	1%
REDDITO OPERATIVO (EBIT)	-€ 3.819	0%	€ 140.497	9%	€ 307.924	15%	€ 457.704	18%	€ 561.000	19%
Proventi Finanziari	€ 0		€ 4.157		€ 3.846		€ 7.916		€ 11.060	
Oneri Finanziari	-€ 14.400		€ 0		€ 0		€ 0		€ 0	
Proventi Straordinari	€ 0		€ 0		€ 0		€ 0		€ 0	
Oneri Straordinari	€ 0		€ 0		€ 0		€ 0		€ 0	
SALDO FINANZIARIO	-€ 14.400	-1%	€ 4.157	0%	€ 3.846	0%	€ 7.916	0%	€ 11.060	
UTILE LORDO	-€ 18.219	-2%	€ 144.654	10%	€ 311.770	16%	€ 465.620	18%	€ 572.060	19%
%Irap	€ 0		€ 30.301		€ 43.085		€ 55.410		€ 67.937	
%Ipeg	€ 0		€ 47.736		€ 102.884		€ 153.655		€ 188.780	
TOTALE IMPOSTE	€ 0	0%	€ 78.036	5%	€ 145.969	7%	€ 209.065	8%	€ 256.717	9%
UTILE NETTO	-€ 18.219	-2%	€ 66.617	4%	€ 165.801	8%	€ 256.556	10%	€ 315.343	11%
VALORE AZIENDA	€ 575.723		€ 514.802		€ 473.620		€ 924.937		€ 1.359.157	
REMUNERAZIONE CAPITALE (Tasso Attivo=5%Net)	€ 28.786		€ 25.740		€ 23.681		€ 46.247		€ 67.958	
Rispetto ai Tassi Bancari	-€ 47.005		€ 40.877		€ 142.120		€ 210.309		€ 247.385	



Se l'utile lordo è sul 10% (con questo ordine di fatturato di € 1.5M) il netto ricavato (€66.000) è di poco superiore (di €40.000) alla remunerazione bancaria sul valore dell'azienda (€26.000 al 5% netto).



**EVA offre
all'investitore
un metodo
per meglio
valutare la
redditività
dei propri
investimenti**



Grazie!

